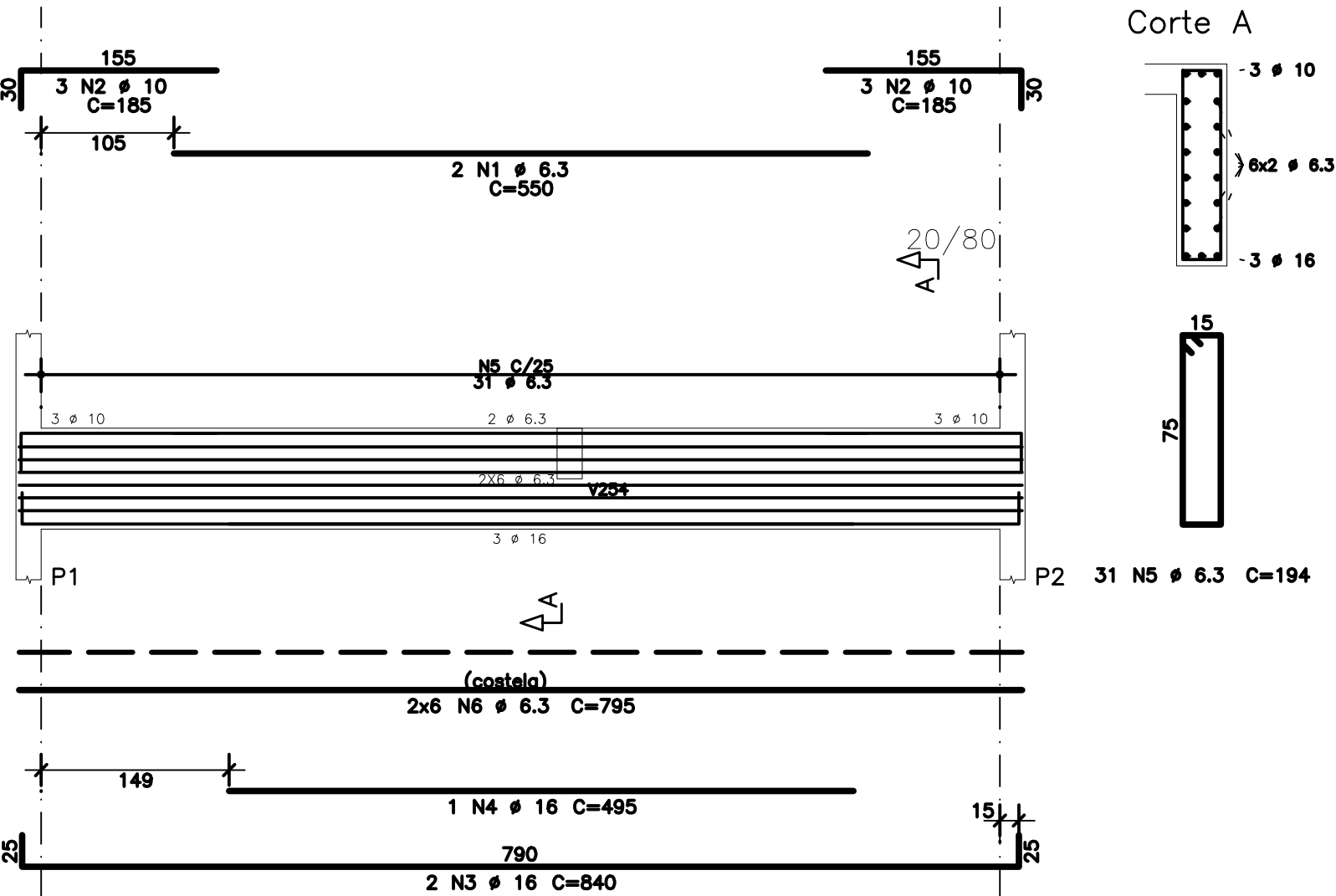
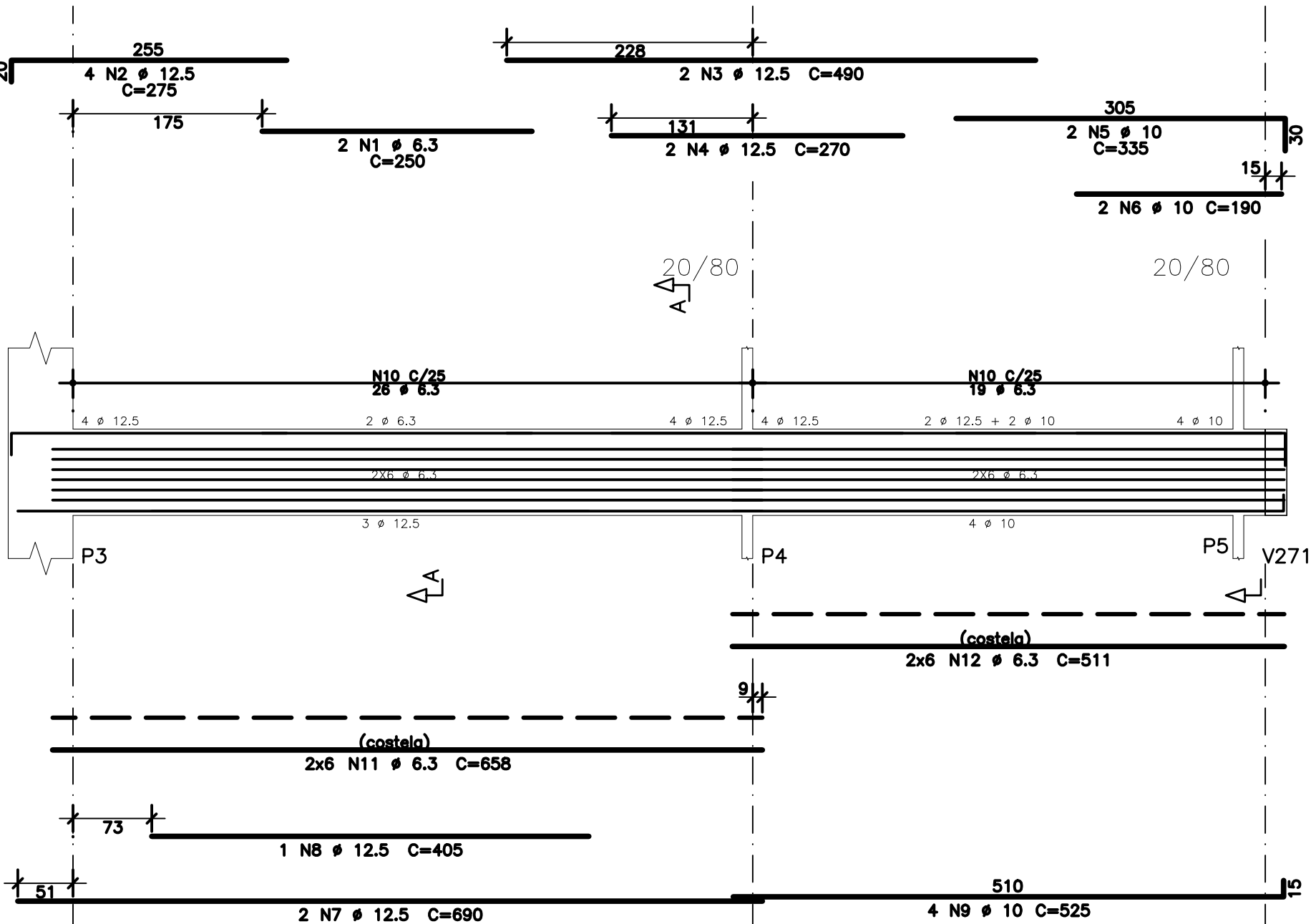


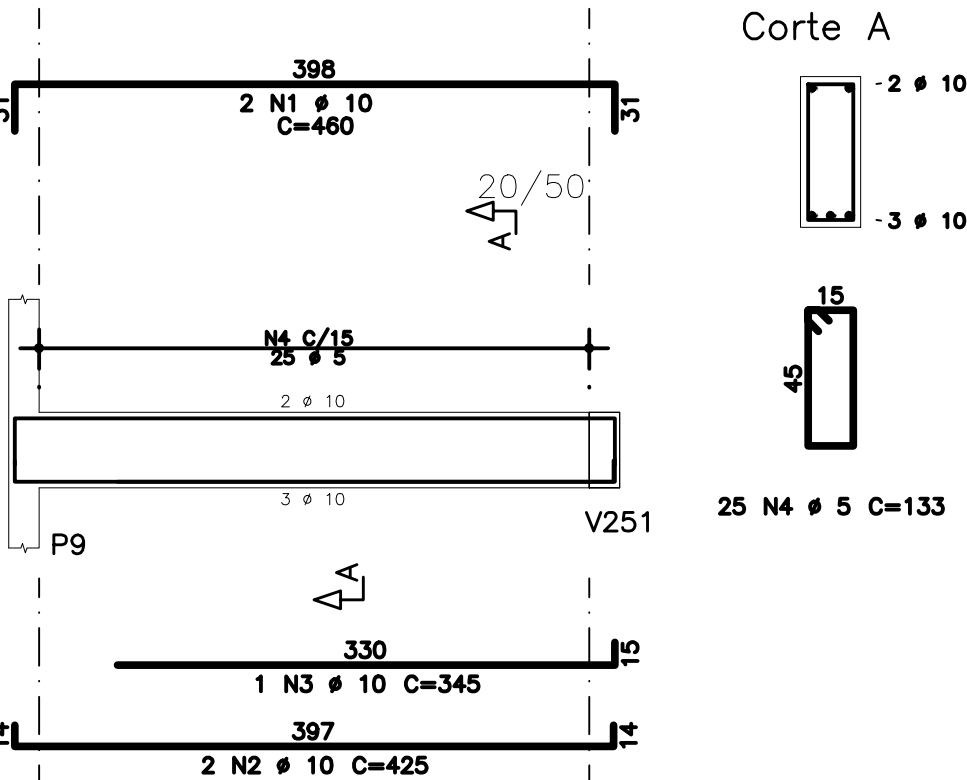
V201



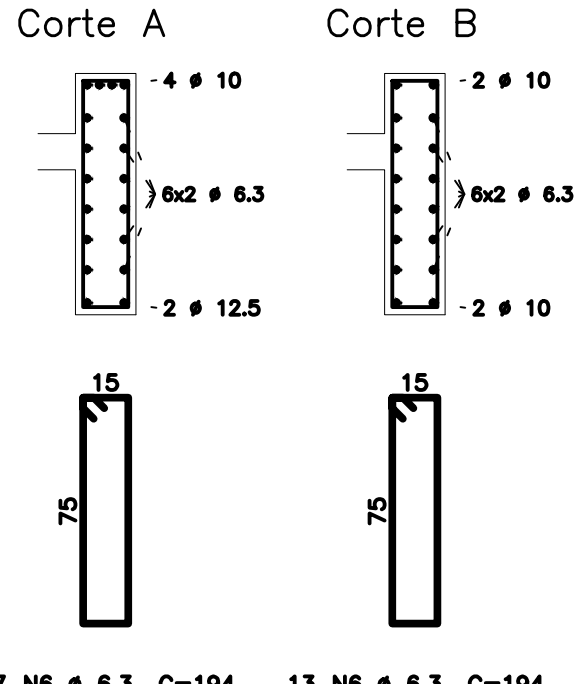
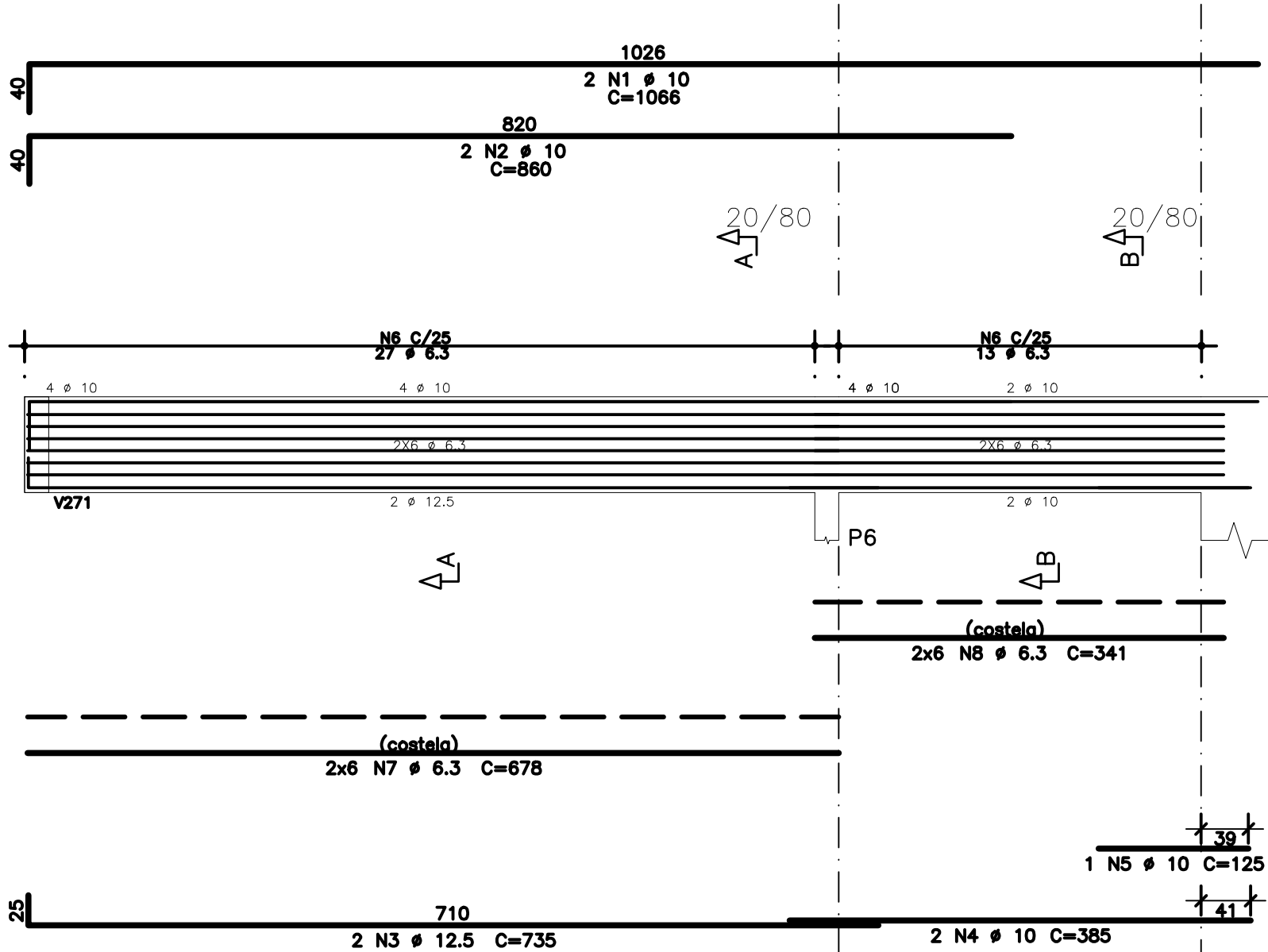
V202



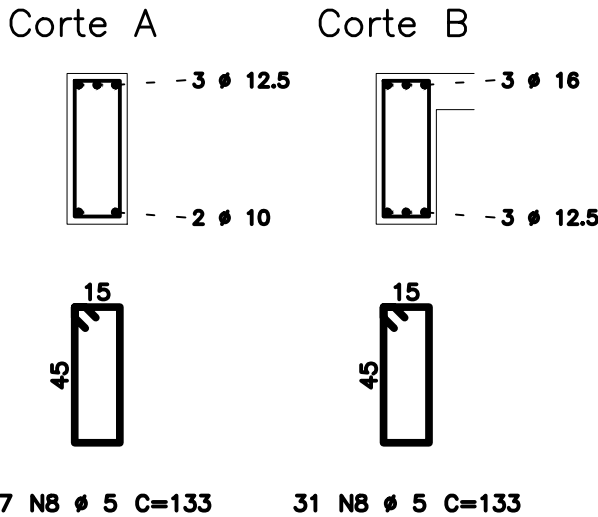
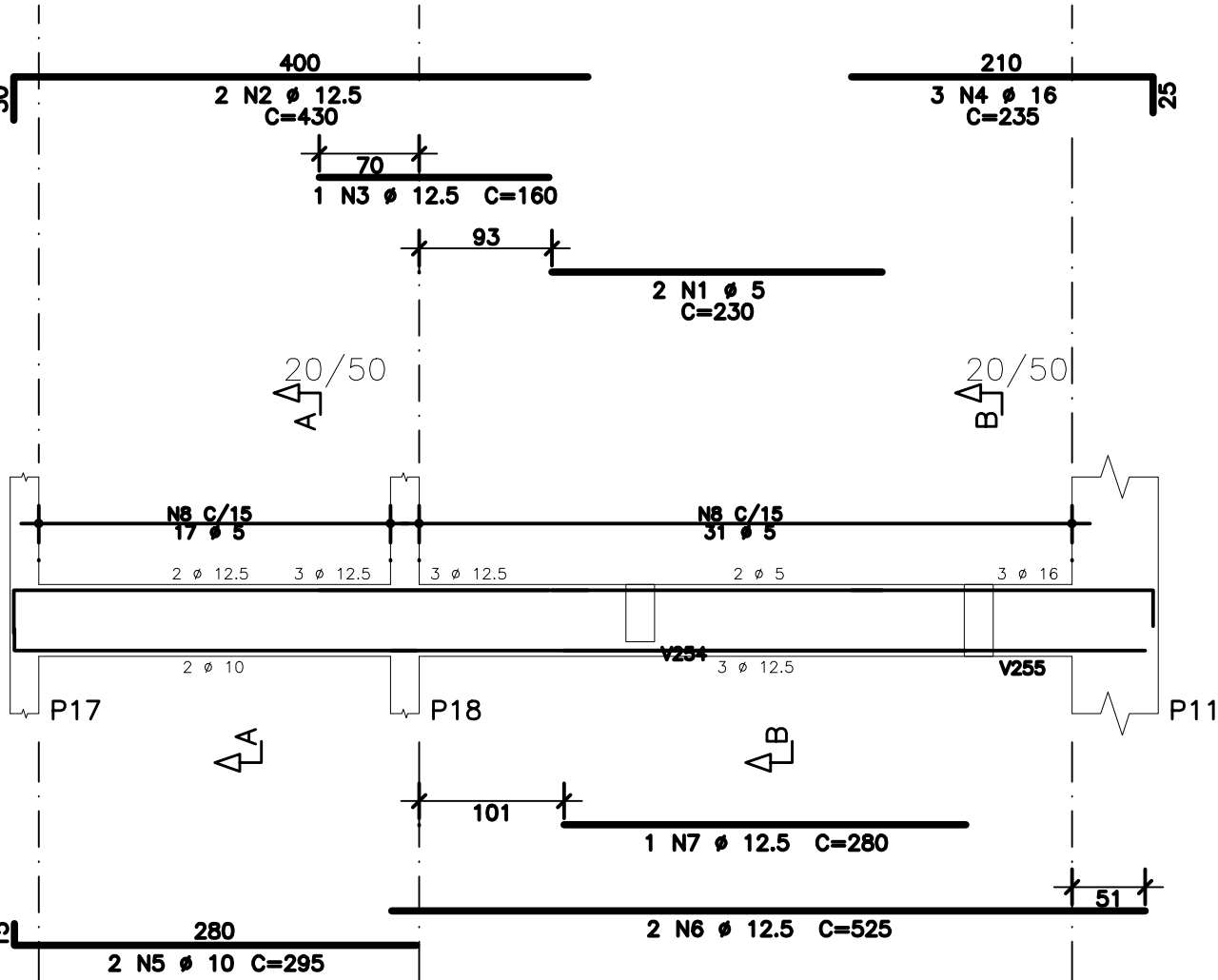
V204



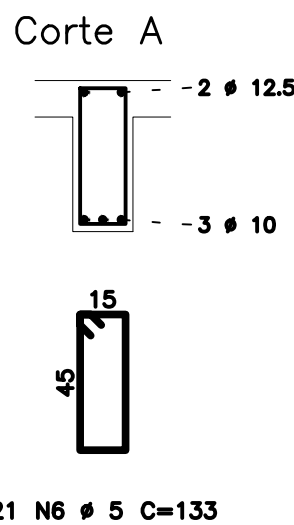
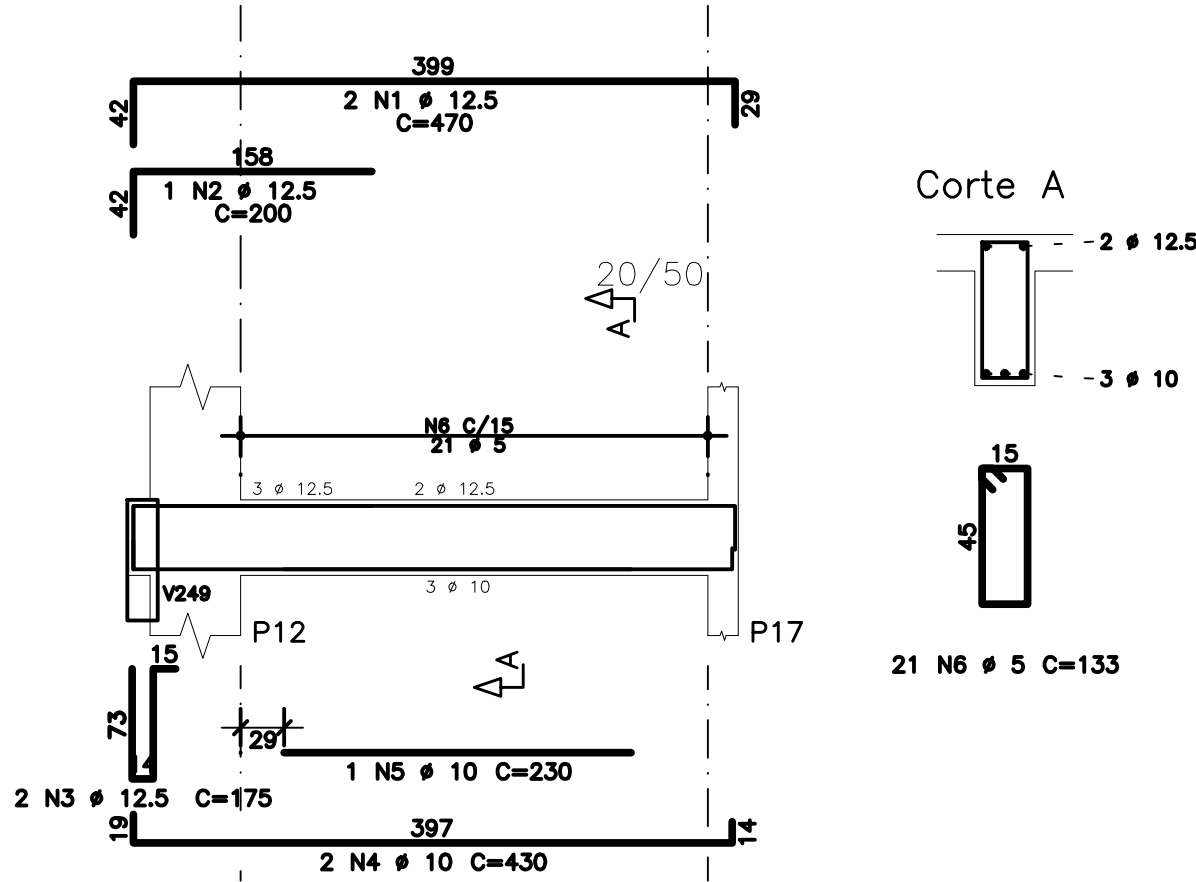
V203



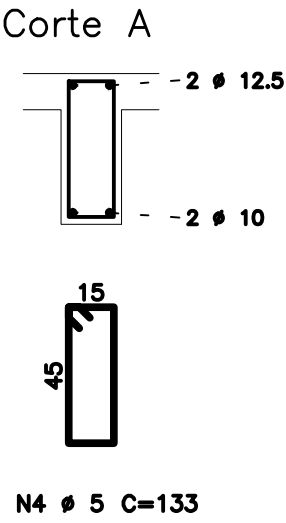
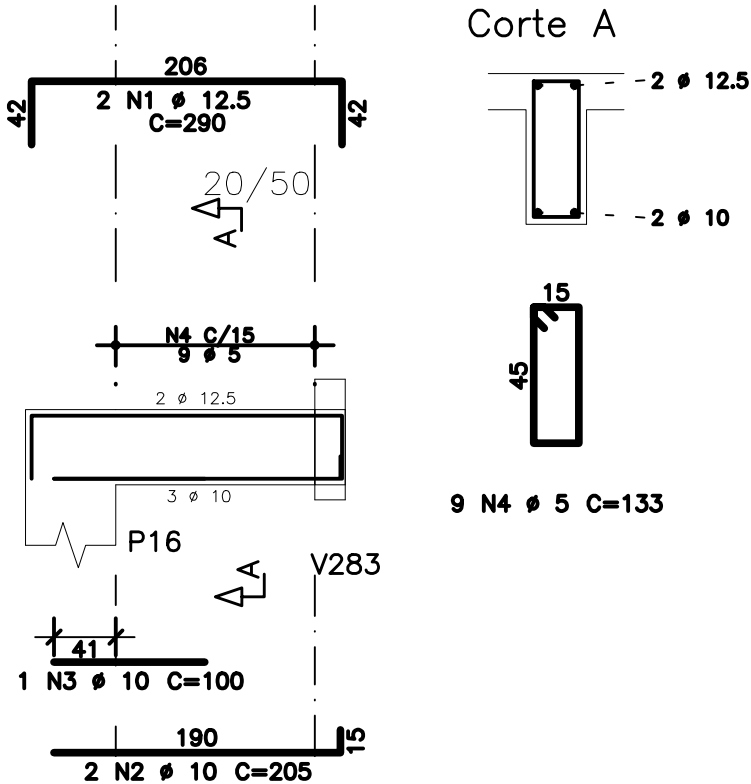
V206



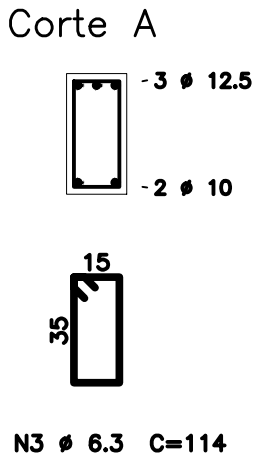
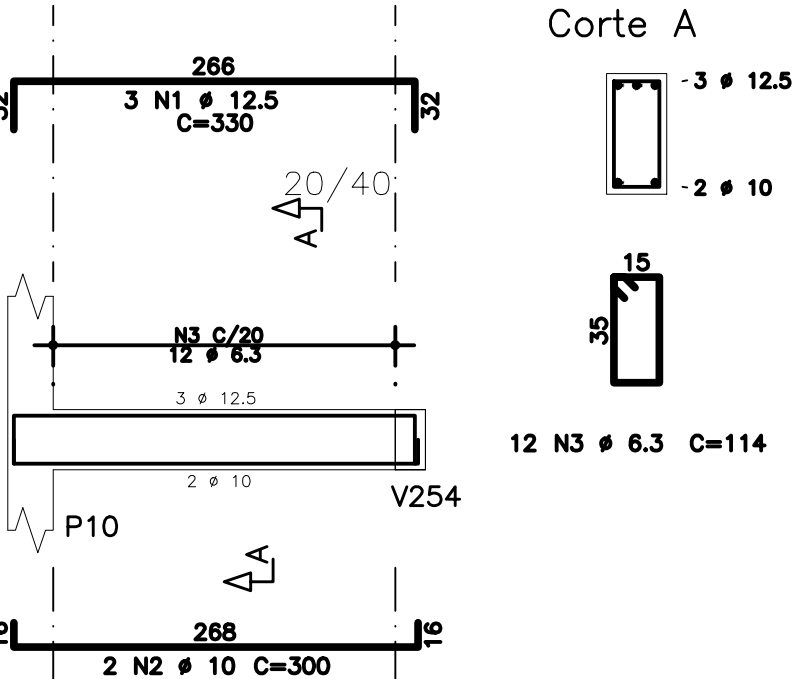
V208



V211



V205



NOTAS

- DIMENSÕES EM CENTÍMETROS, ELEVÇÕES EM METROS
- CONCRETO ESTRUTURAL:
Fck>= 20 MPa (ESTACAS TIPO RAIZ) – ARGAMASSA;
CONSUMO DE CIMENTO>=600,0kg/m3; RELAÇÃO A/C ENTRE 0,5 E 0,6;
AGREGADO – AREIA.
Fck>= 30 MPa (DEMAIS ELEMENTOS ESTRUTURAIS): CONSUMO DE CIMENTO
CONSUMO DE CIMENTO >=320,0kg/m3.
- FATOR AGUA/CEMENTO MÁXIMO: 0,60
- CLASSE DE AGRESSIVIDADE II – URBANA
- MÓDULO DE ELASTICIDADE INICIAL A 28 DIAS IGUAL A 30670 MPa
- REALIZAR OS PROCEDIMENTOS DE CURA, RETIRADA DE FORMAS E DO ESCORAMENTO CONFORME NBR 14931:2004 E MEMORIAL DESCRITIVO. PROCEDER COM A CURA QÜMICA POR NO MÍNIMO 07 (SETE) DIAS OU UTILIZAR A CURA QUÍMICA DOS ELEMENTOS DE CONCRETO.
- A EXECUÇÃO DA ESTRUTURA DEVERÁ CONTAR COM O ACOMPANHAMENTO DE UM TECNOLÓGISTA DE CONCRETO
- O ENGENHEIRO RESPONSÁVEL PELA OBRA DEVERÁ OBEDECER AS RECOMENDAÇÕES DAS NORMAS TÉCNICAS APLICÁVEIS, DEDICANDO ESPECIAL ATENÇÃO AS SEGUINTE ATIVIDADES:
8.1. CONCRETO: PREPARO, CONTROLE, RECEBIMENTO, TRANSPORTE, LANÇAMENTO, ADENSAMENTO E CURA
8.2. FORMA: CONFERÊNCIA DAS MEDIDAS E POSIÇÕES, LIMPEZA, ESTANQUEIDADE, SATURAÇÃO DAS FORMAS ABSORVENTES (RETIRAR EXCESSO DE ÁGUA), CUIDADO COM O USO DOS DESMOLDANTES E RETIRADA DAS FORMAS
8.3. ARMAÇÃO: LIMPEZA, MONTAGEM, COBRIMENTO (USO DE ESPAÇADORES PLÁSTICOS ADEQUADOS), E GARANTIA DA POSIÇÃO DAS ARMADURAS ANTES E DURANTE A CONCRETAGEM
- COBRIMENTO MÍNIMO DA ARMADURA:
LAJES=2,0cm; VIGAS E PILARES=2,5cm; BLOCOS=5,0CM; ESTACAS=4,0cm. OBRA COM RÍGIDO CONTROLE DE QUALIDADE.
- RECOMENDA-SE QUE OS MATERIAIS (AÇO E CONCRETO) UTILIZADOS NESTE PROJETO SEJAM SUBMETIDOS A ENSAIOS TECNOLÓGICOS
- PREVER DRENAGEM E/OU IMPERMEABILIZAÇÃO PARA AS CORTINAS (CONTENÇÕES).
- CONFERIR MEDIDAS NO LOCAL.

AÇO	POS	BIT	QUANT	COMPRIMENTO	
				UNIT	TOTAL
		mm		cm	cm
V201					
50A	1	6.3	2	550	1100
50A	2	10	6	185	1110
50A	3	16	2	840	1680
50A	4	16	1	495	495
50A	5	6.3	31	194	6014
50A	6	6.3	12	795	9540
V202					
50A	1	6.3	2	250	500
50A	2	12.5	4	275	1100
50A	3	12.5	2	490	980
50A	4	12.5	2	270	540
50A	5	10	2	335	670
50A	6	10	2	190	380
50A	7	12.5	2	690	1380
50A	8	12.5	1	405	405
50A	9	10	4	525	2100
50A	10	6.3	45	194	8730
50A	11	6.3	12	658	7896
50A	12	6.3	12	511	6132
V203					
50A	1	10	2	1066	2132
50A	2	10	2	860	1720
50A	3	12.5	2	735	1470
50A	4	10	2	385	770
50A	5	10	1	125	125
50A	6	6.3	40	194	7760
50A	7	6.3	12	678	8136
50A	8	6.3	12	341	4092
V204					
50A	1	10	2	460	920
50A	2	10	2	425	850
50A	3	10	1	345	345
60A	4	5	25	133	3325
V205					
50A	1	12.5	3	330	990
50A	2	10	2	300	600
50A	3	6.3	12	114	1368
V206					
60A	1	5	2	230	460
50A	2	12.5	2	430	860
50A	3	12.5	1	160	160
50A	4	16	3	235	705
50A	5	10	2	285	580
50A	6	12.5	2	525	1050
50A	7	12.5	1	280	280
60A	8	5	48	133	6384
V208					
50A	1	12.5	2	470	940
50A	2	12.5	1	200	200
50A	3	12.5	2	175	350
50A	4	10	2	430	860
50A	5	10	1	230	230
60A	6	5	21	133	2793
V211					
50A	1	12.5	2	290	580
50A	2	10	2	205	410
50A	3	10	1	100	100
60A	4	5	9	133	1197

RESUMO DE AÇO			
AÇO	BIT	COMPR	PESO
	mm	m	kgf
60A	5	142	22
50A	6.3	613	150
50A	10	139	86
50A	12.5	113	109
50A	16	29	45
Peso Total 60A =			22 kgf
Peso Total 50A =			390 kgf

EXE	01	AVALIAÇÃO DE CONFORMIDADE	EFICÁCIA	18/12/20
EXE	00	PROJETO EXECUTIVO – LICITAÇÃO OBRA	EFICÁCIA	31/07/20
REVCOMP	02	REVISÃO PROJETO EXECUTIVO – REF EXE 2	EFICÁCIA	24/07/20
REVCOMP	01	REVISÃO PROJETO EXECUTIVO – REF EXE	EFICÁCIA	03/07/20
REVCOMP	00	EMISSIONAL INICIAL EXECUTIVO	EFICÁCIA	25/04/20
ANT	01	REVISÃO ANTEPROJETO	EFICÁCIA	20/02/20
ANT	00	EMISSIONAL INICIAL ANTEPROJETO	EFICÁCIA	21/11/19
TIPO	REV	DESCRIÇÃO	DESENHO	DATA

REVISÕES			
MINISTÉRIO PÚBLICO DO ESTADO DE MINAS GERAIS SEDE DAS PROMOTORIAS DE JUSTIÇA DE JUIZ DE FORA			
ENDEREÇO: RUA JOSÉ CALIL AHOUGI, LOTE F, BAIXADA DO PARAIBUNA		ÁREA TERRENO: 2.996,30m2	
PROPRIETÁRIO: PROCURADORIA GERAL DE JUSTIÇA DO ESTADO DE MINAS GERAIS		ÁREA CONSTRUÍDA: 7.266,36m2	
		CNPJ: 20.971.057/0001-45	

PROJETO DE ESTRUTURA DE CONCRETO ARMADO			
EMPRESA: ENGENHEIRO FABRÍCIO SILVA LIMA CREA: 80.082/D-MG EFICÁCIA PROJETOS E CONSULTORIA LTDA		CNPJ: 06.301.115/0001-00	
RESPONSÁVEL TÉCNICO: NELSON URIAS PINTO GARIGLIO DA SILVA		CREA: 82.624/D-MG	
CONTEÚDO: ARMAÇÃO DE VIGAS – 2o PAVIMENTO – 01/13		DATA: 18/12/20	FOLHA: 54/126
		ESCALA: INDICADA	